

รายงาน
การตรวจวัดการแพร่กระจายความเค็ม
ในแม่น้ำเจ้าพระยา

วันที่ 11 เมษายน 2557

โดย
กลุ่มงานตะกอนและคุณภาพน้ำ
ส่วนอุทกวิทยา สำนักบริหารจัดการน้ำและอุทกวิทยา

ท่าเรือชัยยุทธ ต.บ้านม้า อ.บางไทร จ.พระนครศรีอยุธยา เวลาตรวจวัด 14:15 น. วันที่ 11 เมษายน 2557

ค่าความเค็มเฉลี่ยในหน้าตัด 0.15 กรัม/ลิตร

ค่าความเค็มเฉลี่ยที่ความลึก 1 เมตร เท่ากับ 0.16 กรัม/ลิตร

ฝั่งซ้าย				กลางลำน้ำ				ฝั่งขวา			
Depth (m)	Temp. (°C)	EC (µs/cm)	Sal. (g/L)	Depth (m)	Temp. (°C)	EC (µs/cm)	Sal. (g/L)	Depth (m)	Temp. (°C)	EC (µs/cm)	Sal. (g/L)
ผิวน้ำ (0.1)	31.74	369	0.15	ผิวน้ำ (0.1)	31.62	369	0.15	ผิวน้ำ (0.1)	31.43	377	0.16
1	31.78	369	0.15	1	31.48	369	0.15	1	31.38	401	0.17
2	31.76	369	0.15	2	31.31	369	0.15	2			
3	31.58	367	0.15	3	31.26	368	0.15	3			
4	31.32	364	0.15	4	31.24	368	0.15	4			
5				5	31.22	368	0.15	5			
ค่าเฉลี่ย	31.64	368	0.15	ค่าเฉลี่ย	31.36	369	0.15	ค่าเฉลี่ย	31.41	389	0.17

สะพานเชียงราก ต.บางกระเบื้อง อ.สามโคก จ.ปทุมธานี เวลาตรวจวัด 14:00 น. วันที่ 11 เมษายน 2557

ค่าความเค็มเฉลี่ยในหน้าตัด 0.15 กรัม/ลิตร

ค่าความเค็มเฉลี่ยที่ความลึก 1 เมตร เท่ากับ 0.15 กรัม/ลิตร

ฝั่งซ้าย				กลางลำน้ำ				ฝั่งขวา			
Depth (m)	Temp. (°C)	EC (µs/cm)	Sal. (g/L)	Depth (m)	Temp. (°C)	EC (µs/cm)	Sal. (g/L)	Depth (m)	Temp. (°C)	EC (µs/cm)	Sal. (g/L)
ผิวน้ำ (0.1)	31.32	368	0.15	ผิวน้ำ (0.1)	31.33	367	0.15	ผิวน้ำ (0.1)	31.63	370	0.15
1	31.29	368	0.15	1	31.27	367	0.15	1	31.61	370	0.15
2	31.28	368	0.15	2	31.26	367	0.15	2	31.54	369	0.15
3	31.22	367	0.15	3	31.22	367	0.15	3	31.53	369	0.15
4	31.22	367	0.15	4	31.22	367	0.15	4	31.52	369	0.15
5	31.21	367	0.15	5	31.22	367	0.15	5	31.51	369	0.15
ค่าเฉลี่ย	31.26	368	0.15	ค่าเฉลี่ย	31.25	367	0.15	ค่าเฉลี่ย	31.56	369	0.15

วัดไผ่ล้อม ตำบลบางจิว อำเภอสสามโคก จังหวัดปทุมธานี เวลาตรวจวัด 13:42 น. วันที่ 11 เมษายน 2557

ค่าความเค็มเฉลี่ยในหน้าตัด 0.15 กรัม/ลิตร

ค่าความเค็มเฉลี่ยที่ความลึก 1 เมตร เท่ากับ 0.15 กรัม/ลิตร

ฝั่งซ้าย				กลางลำน้ำ				ฝั่งขวา			
Depth (m)	Temp. (°C)	EC (µs/cm)	Sal. (g/L)	Depth (m)	Temp. (°C)	EC (µs/cm)	Sal. (g/L)	Depth (m)	Temp. (°C)	EC (µs/cm)	Sal. (g/L)
ผิวน้ำ (0.1)	31.52	364	0.15	ผิวน้ำ (0.1)	31.20	363	0.15	ผิวน้ำ (0.1)	31.35	365	0.15
1	31.31	363	0.15	1	31.13	363	0.15	1	31.33	365	0.15
2	31.15	362	0.15	2	31.12	363	0.15	2	31.32	365	0.15
3	31.12	363	0.15	3	31.11	363	0.15	3	31.36	365	0.15
4				4	31.10	363	0.15	4	31.23	364	0.15
5				5	31.09	363	0.15	5	31.20	364	0.15
ค่าเฉลี่ย	31.28	363	0.15	ค่าเฉลี่ย	31.13	363	0.15	ค่าเฉลี่ย	31.30	365	0.15

วัดบัวทอง ตำบลบ้านปทุม อำเภอสสามโคก จังหวัดปทุมธานี เวลาตรวจวัด 13:30 น. วันที่ 11 เมษายน 2557

ค่าความเค็มเฉลี่ยในหน้าตัด 0.15 กรัม/ลิตร

ค่าความเค็มเฉลี่ยที่ความลึก 1 เมตร เท่ากับ 0.15 กรัม/ลิตร

ฝั่งซ้าย				กลางลำน้ำ				ฝั่งขวา			
Depth (m)	Temp. (°C)	EC (µs/cm)	Sal. (g/L)	Depth (m)	Temp. (°C)	EC (µs/cm)	Sal. (g/L)	Depth (m)	Temp. (°C)	EC (µs/cm)	Sal. (g/L)
ผิวน้ำ (0.1)	31.90	372	0.15	ผิวน้ำ (0.1)	31.21	363	0.15	ผิวน้ำ (0.1)	31.41	366	0.15
1	31.37	367	0.15	1	31.22	363	0.15	1	31.19	364	0.16
2	31.20	365	0.15	2	31.21	363	0.15	2			
3				3	31.21	363	0.15	3			
4				4	31.20	363	0.15	4			
5				5	31.19	363	0.15	5			
ค่าเฉลี่ย	31.49	519	0.15	ค่าเฉลี่ย	31.21	363	0.15	ค่าเฉลี่ย	31.30	365	0.16

สถานีสูบน้ำดิบสำแล ต.สำแล อ.เมือง จ.ปทุมธานี เวลาตรวจวัด 13:25 น. วันที่ 11 เมษายน 2557

ค่าความเค็มเฉลี่ยในหน้าตัด 0.16 กรัม/ลิตร

ค่าความเค็มเฉลี่ยที่ความลึก 1 เมตร เท่ากับ 0.16 กรัม/ลิตร

ฝั่งซ้าย				กลางลำน้ำ				ฝั่งขวา			
Depth (m)	Temp. (°C)	EC (µs/cm)	Sal. (g/L)	Depth (m)	Temp. (°C)	EC (µs/cm)	Sal. (g/L)	Depth (m)	Temp. (°C)	EC (µs/cm)	Sal. (g/L)
ผิวน้ำ (0.1)	31.40	372	0.16	ผิวน้ำ (0.1)	31.15	369	0.15	ผิวน้ำ (0.1)	31.13	370	0.16
1	31.35	372	0.16	1	31.16	369	0.15	1	31.12	370	0.16
2	31.33	372	0.16	2	31.17	369	0.15	2	31.09	370	0.16
3	31.34	372	0.16	3	31.16	369	0.15	3	31.08	370	0.16
4	31.27	372	0.16	4	31.17	369	0.15	4	31.07	370	0.16
5	31.29	372	0.16	5	31.15	369	0.15	5	31.03	371	0.16
ค่าเฉลี่ย	31.33	372	0.16	ค่าเฉลี่ย	31.16	369	0.15	ค่าเฉลี่ย	31.09	370	0.16

วัดบางเตือ ต. บางเตือ อ. เมือง จ. ปทุมธานี เวลาตรวจวัด 12:07 น. วันที่ 11 เมษายน 2557

ค่าความเค็มเฉลี่ยในหน้าตัด 0.23 กรัม/ลิตร

ค่าความเค็มเฉลี่ยที่ความลึก 1 เมตร เท่ากับ 0.23 กรัม/ลิตร

ฝั่งซ้าย				กลางลำน้ำ				ฝั่งขวา			
Depth (m)	Temp. (°C)	EC (µs/cm)	Sal. (g/L)	Depth (m)	Temp. (°C)	EC (µs/cm)	Sal. (g/L)	Depth (m)	Temp. (°C)	EC (µs/cm)	Sal. (g/L)
ผิวน้ำ (0.1)	31.32	584	0.25	ผิวน้ำ (0.1)	31.25	515	0.22	ผิวน้ำ (0.1)	31.04	550	0.23
1	31.25	577	0.25	1	31.00	520	0.22	1	31.00	548	0.23
2	30.96	556	0.24	2	30.93	524	0.22	2	31.00	546	0.23
3				3	30.92	527	0.22	3	30.99	545	0.23
4				4	30.92	526	0.22	4	30.99	544	0.23
5				5	30.93	524	0.22	5	30.99	543	0.23
ค่าเฉลี่ย	31.18	572	0.25	ค่าเฉลี่ย	30.99	523	0.22	ค่าเฉลี่ย	31.00	546	0.23

วัดโพธิ์ทองบน ต. บ้านใหม่ อ. ปากเกร็ด จ.นนทบุรี เวลาตรวจวัด 11:40 น. วันที่ 11 เมษายน 2557

ค่าความเค็มเฉลี่ยในหน้าตัด 0.41 กรัม/ลิตร

ค่าความเค็มเฉลี่ยที่ความลึก 1 เมตร เท่ากับ 0.41 กรัม/ลิตร

ฝั่งซ้าย				กลางลำน้ำ				ฝั่งขวา			
Depth (m)	Temp. (°C)	EC (µs/cm)	Sal. (g/L)	Depth (m)	Temp. (°C)	EC (µs/cm)	Sal. (g/L)	Depth (m)	Temp. (°C)	EC (µs/cm)	Sal. (g/L)
ผิวน้ำ (0.1)	31.15	944	0.41	ผิวน้ำ (0.1)	31.08	951	0.41	ผิวน้ำ (0.1)	31.38	922	0.40
1	31.16	944	0.41	1	31.03	953	0.41	1	31.13	955	0.41
2	31.13	944	0.41	2	30.95	961	0.42	2	31.00	965	0.42
3	31.09	945	0.41	3	30.94	970	0.42	3			
4	31.07	951	0.41	4	30.94	971	0.42	4			
5	31.06	953	0.41	5	30.94	970	0.42	5			
ค่าเฉลี่ย	31.11	947	0.41	ค่าเฉลี่ย	30.98	963	0.42	ค่าเฉลี่ย	31.17	947	0.41

กรมชลประทาน(ปากเกร็ด) อ.ปากเกร็ด จ.นนทบุรี เวลาตรวจวัด 11:15 น. วันที่ 11 เมษายน 2557

ค่าความเค็มเฉลี่ยในหน้าตัด 0.77 กรัม/ลิตร

ค่าความเค็มเฉลี่ยที่ความลึก 1 เมตร เท่ากับ 0.77 กรัม/ลิตร

ฝั่งซ้าย				กลางลำน้ำ				ฝั่งขวา			
Depth (m)	Temp. (°C)	EC (µs/cm)	Sal. (g/L)	Depth (m)	Temp. (°C)	EC (µs/cm)	Sal. (g/L)	Depth (m)	Temp. (°C)	EC (µs/cm)	Sal. (g/L)
ผิวน้ำ (0.1)	31.00	1,731	0.77	ผิวน้ำ (0.1)	30.98	1,725	0.77	ผิวน้ำ (0.1)	31.01	1,708	0.76
1	31.00	1,728	0.77	1	30.97	1,757	0.78	1	31.01	1,707	0.76
2	30.99	1,725	0.77	2	30.97	1,747	0.78	2	31.01	1,709	0.76
3	30.00	1,718	0.77	3	30.98	1,737	0.78	3	31.00	1,710	0.76
4				4	30.97	1,763	0.79	4	30.99	1,712	0.76
5				5	30.97	1,770	0.79	5	30.98	1,726	0.77
ค่าเฉลี่ย	30.75	1,725.50	0.77	ค่าเฉลี่ย	30.97	1,749.83	0.78	ค่าเฉลี่ย	31.00	1,712.00	0.76

ทำนํานนทบุรี อ.เมือง จ.นนทบุรี เวลาตรวจวัด 10:45 น. วันที่ 11 เมษายน 2557

ค่าความเค็มเฉลี่ยในหน้าตัด 1.07 กรัม/ลิตร

ค่าความเค็มเฉลี่ยที่ความลึก 1 เมตร เท่ากับ 1.07 กรัม/ลิตร

ฝั่งซ้าย				กลางลำน้ำ				ฝั่งขวา			
Depth (m)	Temp. (°C)	EC (µs/cm)	Sal. (g/L)	Depth (m)	Temp. (°C)	EC (µs/cm)	Sal. (g/L)	Depth (m)	Temp. (°C)	EC (µs/cm)	Sal. (g/L)
ผิวน้ำ (0.1)	30.98	2,326	1.05	ผิวน้ำ (0.1)	30.95	2,358	1.07	ผิวน้ำ (0.1)	30.97	2,376	1.08
1	30.98	2,315	1.05	1	30.95	2,364	1.07	1	30.95	2,378	1.08
2	30.99	2,311	1.05	2	30.94	2,369	1.08	2	30.94	2,380	1.08
3	30.98	2,316	1.05	3	30.93	2,380	1.08	3	30.93	2,384	1.08
4	30.99	2,310	1.05	4	30.92	2,384	1.08	4	30.94	2,384	1.08
5	30.98	2,312	1.05	5	30.92	2,386	1.08	5	30.94	2,371	1.08
ค่าเฉลี่ย	30.98	2,315	1.05	ค่าเฉลี่ย	30.94	2,374	1.08	ค่าเฉลี่ย	30.95	2,379	1.08

กรมชลประทาน(สามเสน) เขตดุสิต กรุงเทพฯ เวลาตรวจวัด 10:24 น. วันที่ 11 เมษายน 2557

ค่าความเค็มเฉลี่ยในหน้าตัด 1.26 กรัม/ลิตร

ค่าความเค็มเฉลี่ยที่ความลึก 1 เมตร เท่ากับ 1.26 กรัม/ลิตร

ฝั่งซ้าย				กลางลำน้ำ				ฝั่งขวา			
Depth (m)	Temp. (°C)	EC (µs/cm)	Sal. (g/L)	Depth (m)	Temp. (°C)	EC (µs/cm)	Sal. (g/L)	Depth (m)	Temp. (°C)	EC (µs/cm)	Sal. (g/L)
ผิวน้ำ (0.1)	30.93	2,738	1.25	ผิวน้ำ (0.1)	30.96	2,767	1.27	ผิวน้ำ (0.1)	30.91	2,724	1.25
1	30.93	2,739	1.25	1	30.95	2,767	1.27	1	30.91	2,725	1.25
2	30.93	2,746	1.26	2	30.95	2,775	1.27	2	30.92	2,731	1.25
3	30.93	2,744	1.26	3	30.93	2,777	1.27	3	30.92	2,735	1.25
4				4	30.92	2,779	1.27	4	30.91	2,733	1.25
5				5	30.91	2,809	1.29	5	30.91	2,730	1.25
ค่าเฉลี่ย	30.93	2,742	1.26	ค่าเฉลี่ย	30.94	2,779	1.27	ค่าเฉลี่ย	30.91	2,730	1.25

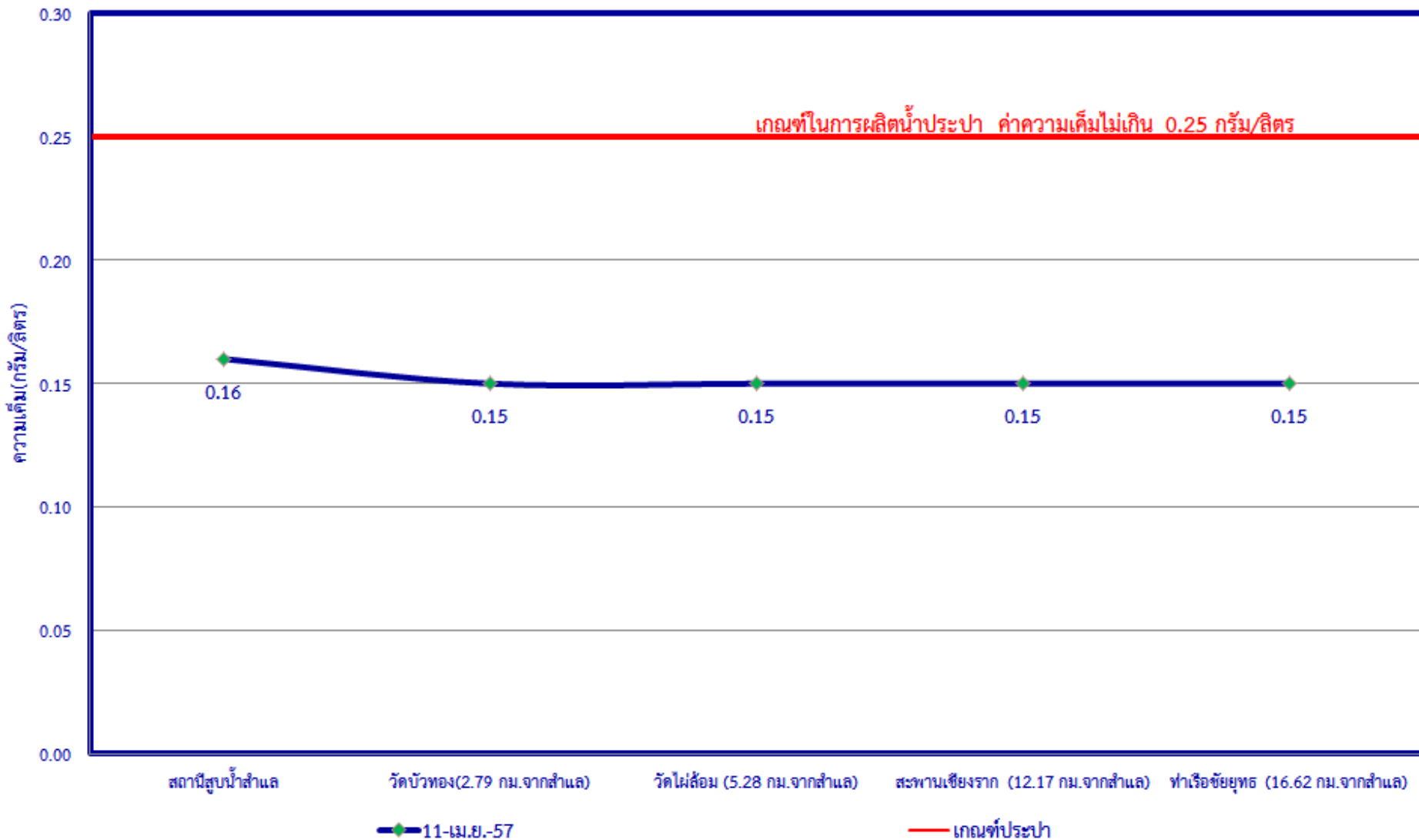
จุดตรวจวัด **วัดบางเต็** ต. บางเต็ อ. เมือง จ. ปทุมธานี เป็นจุดตรวจวัดที่มีค่าความ
เค็มใกล้เคียง 0.25 กรัม/ลิตร (เกณฑ์ประปา)

จุดตรวจวัด **กรมชลประทาน(สามเสน)** เขตดุสิต กรุงเทพฯ เป็นจุดตรวจวัดที่มีค่าความ
เค็มใกล้เคียง 2.0 กรัม/ลิตร (เกณฑ์การเกษตร)

ความเค็มในแม่น้ำเจ้าพระยาตั้งแต่สถานีสูบน้ำสำแล จ.ปทุมธานี ถึง อ.บางไทร (ท่าเรือชัยยุทธ) จ.พระนครศรีอยุธยา
ตั้งแต่เริ่มทำการสำรวจการแพร่กระจายความเค็ม วันที่ 17 กุมภาพันธ์ 2557

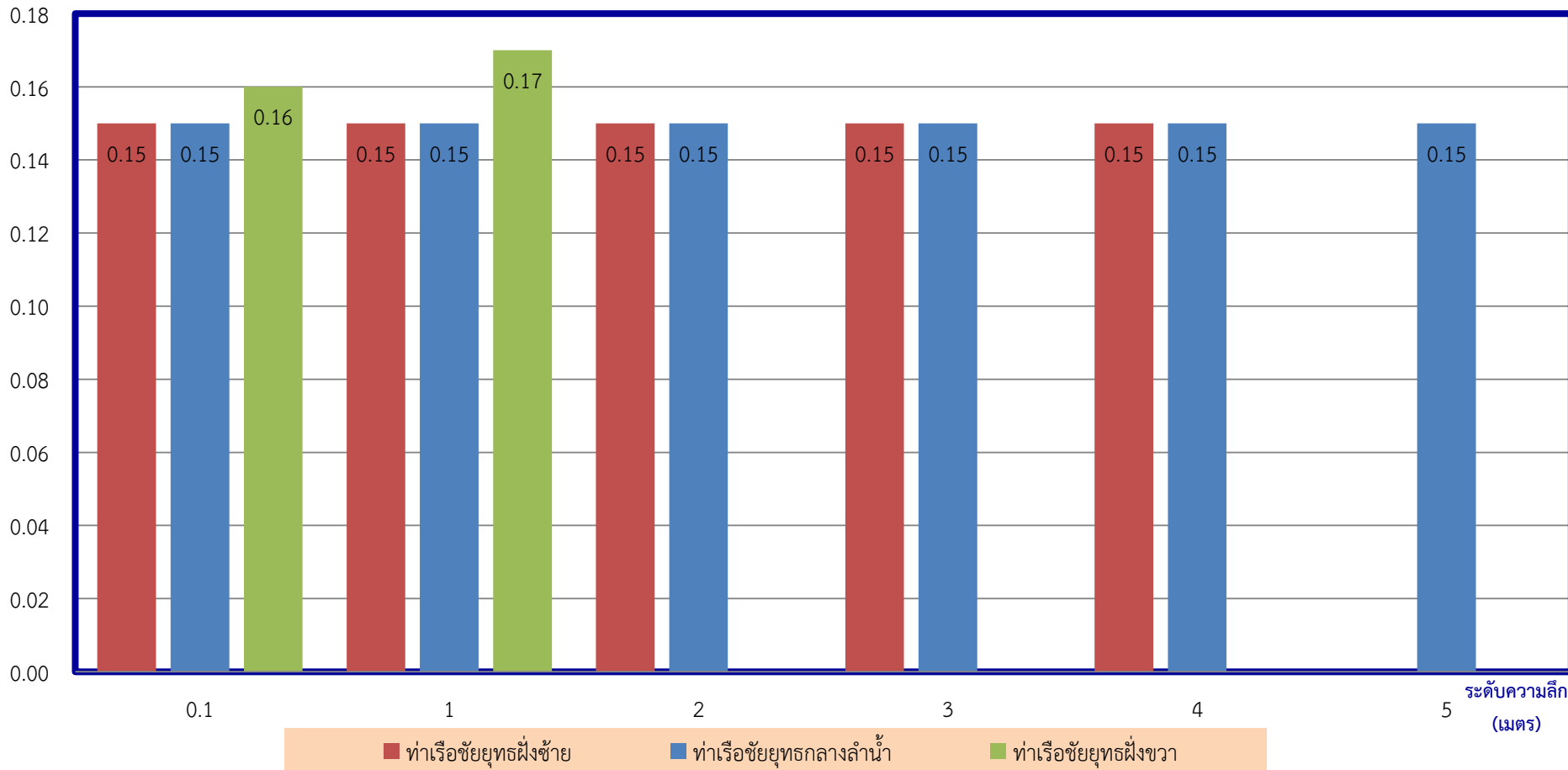
จุดตรวจวัด วันที่ตรวจวัด	สถานีสูบน้ำสำแล	วัดบัวทอง (2.79 กม.จากสำแล)	วัดไผ่ล้อม (5.28 กม.จากสำแล)	สะพานเชียงราก (12.17 กม.จากสำแล)	ท่าเรือชัยยุทธ (16.62 กม.จากสำแล)
17 กพ.2557	0.67		0.27		0.19
20 กพ.2557	0.44		0.24	0.20	0.19
22 กพ.2557	0.73		0.26	0.20	0.19
24 กพ.2557	1.59		0.35	0.20	0.19
26 ก.พ. 2557	0.66		0.28	0.19	0.19
27 ก.พ. 2557	0.67		0.26	0.19	0.20
1 มี.ค. 2557	0.41			0.19	0.19
3 มี.ค. 2557	0.27	0.21	0.20	0.19	0.19
5 มี.ค. 2557	0.29	0.22	0.20	0.19	0.18
7 มี.ค. 2557	0.25	0.21	0.20	0.18	0.18
9 มี.ค. 2557	0.23	0.20	0.19	0.18	0.18
11 มี.ค. 2557	0.40	0.24	0.20	0.18	0.17
15 มี.ค. 2557	0.25	0.20			
17 มี.ค. 2557	0.29		0.18	0.17	0.17
21 มี.ค. 2557	0.21	0.19	0.17	0.17	0.17
24 มี.ค. 2557	0.30	0.19	0.18	0.17	0.16
26 มี.ค. 2557	0.45	0.23	0.19	0.16	0.16
30 มี.ค. 2557	0.17	0.16	0.16	0.15	0.15
11 เม.ย. 2557	0.16	0.15	0.15	0.15	0.15

ความเค็มในแม่น้ำเจ้าพระยาตั้งแต่สถานีสูบน้ำสำแล จ.ปทุมธานี ถึง อ.บางไทร(ท่าเรือชัยยุทธ) จ.พระนครศรีอยุธยา
วันที่ 11 เมษายน 2557



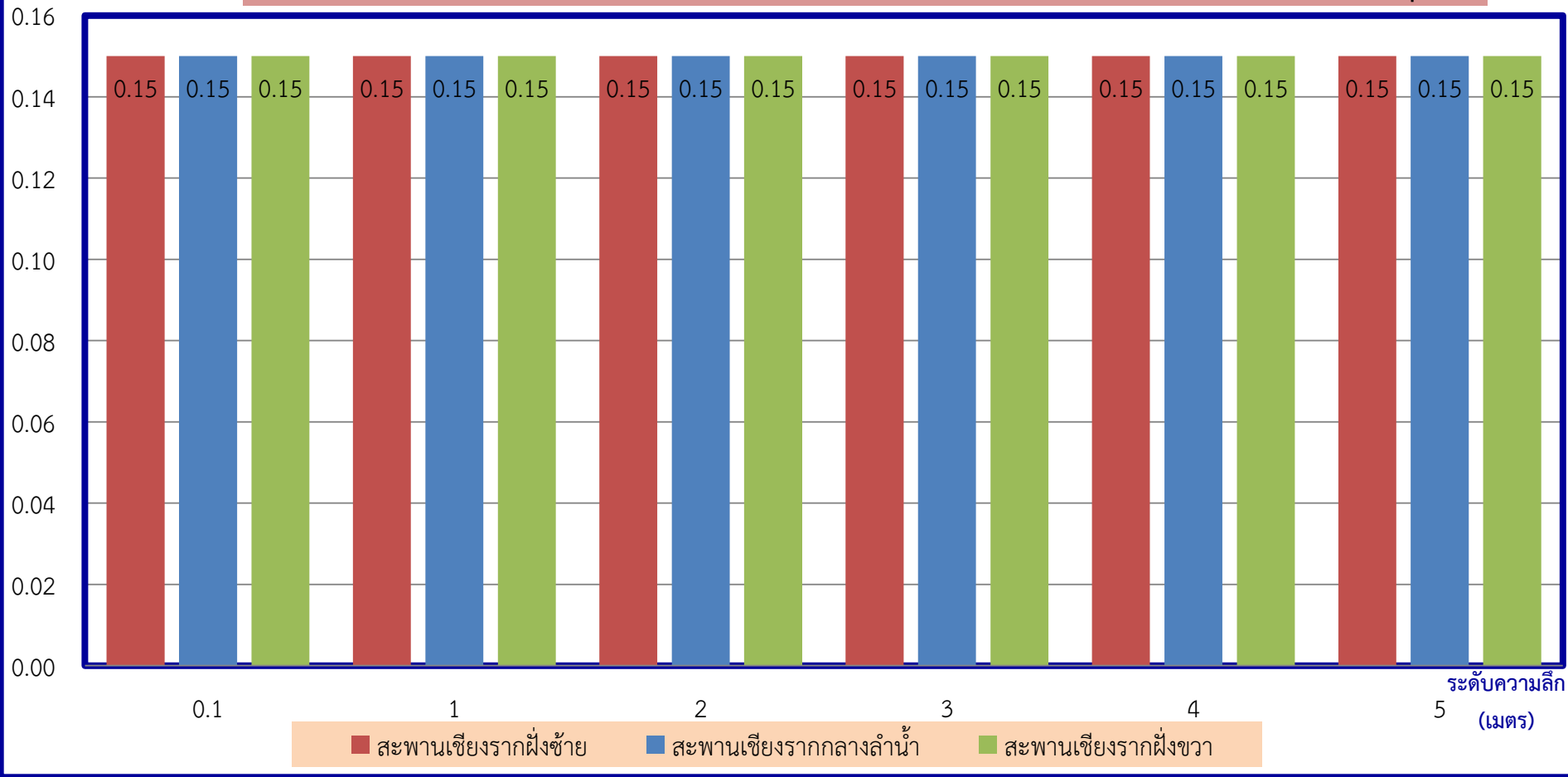
ผลการสำรวจการกระจายความเค็มฝั่งขวา กลางลำน้ำ และฝั่งซ้ายที่ท่าเรือชัยยุทธ อ.บางไทร จ.พระนครศรีอยุธยา

ความเค็ม
(กรัม/ลิตร)



ความเค็ม
(กรัม/ลิตร)

ผลการสำรวจการกระจายความเค็มฝั่งขวา กลางลำน้ำ และ ฝั่งซ้ายที่สะพานเชียงราก อ.สามโคก จ.ปทุมธานี



ผลการสำรวจการกระจายความเค็มฝั่งขวา กลางลำน้ำ และ ฝั่งซ้ายที่วัดไผ่ล้อม อ.สามโคก จ.ปทุมธานี

ความเค็ม
(กรัม/ลิตร)

0.16

0.14

0.12

0.10

0.08

0.06

0.04

0.02

0.00

0.1

1

2

3

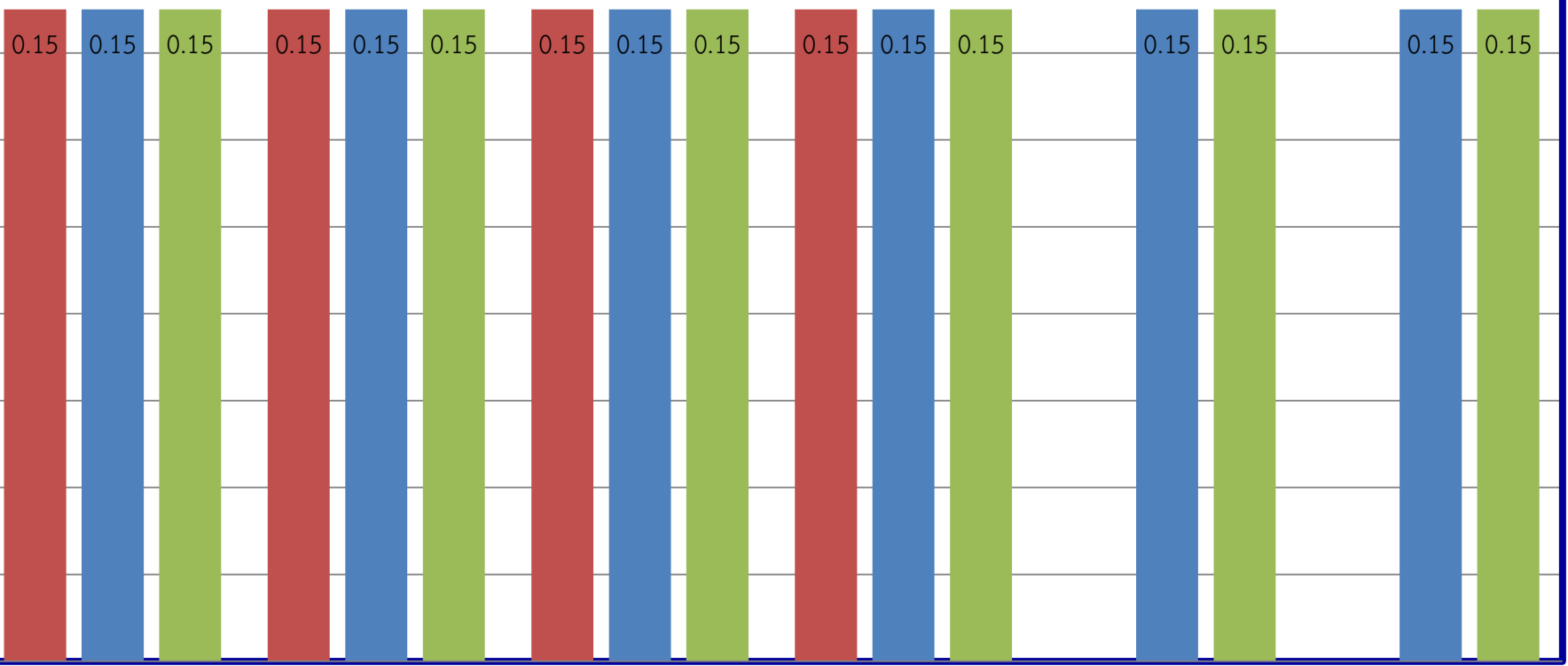
4

ระดับความลึก
5 (เมตร)

■ วัดไผ่ล้อมฝั่งซ้าย

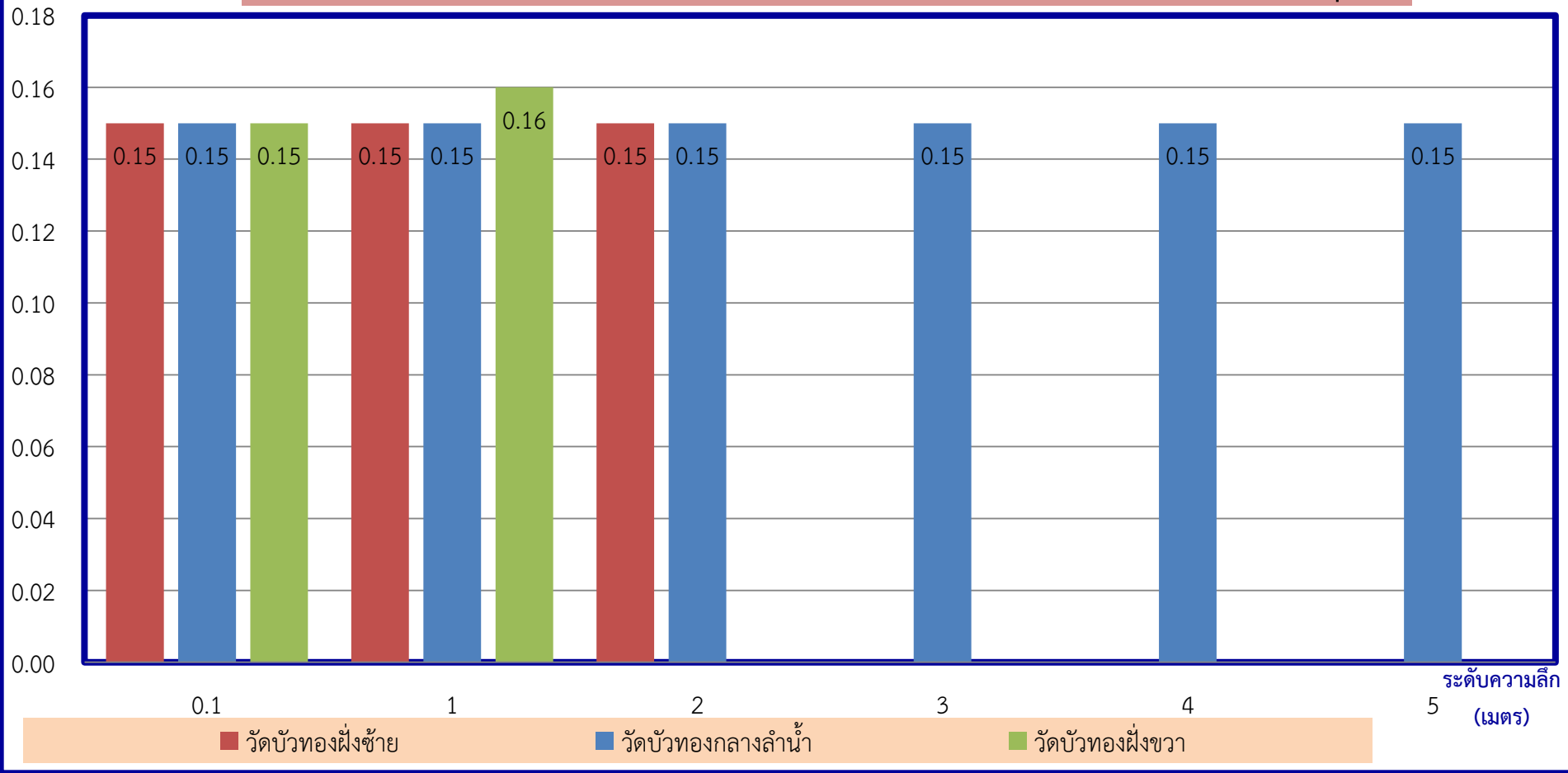
■ วัดไผ่ล้อมกลางลำน้ำ

■ วัดไผ่ล้อมฝั่งขวา



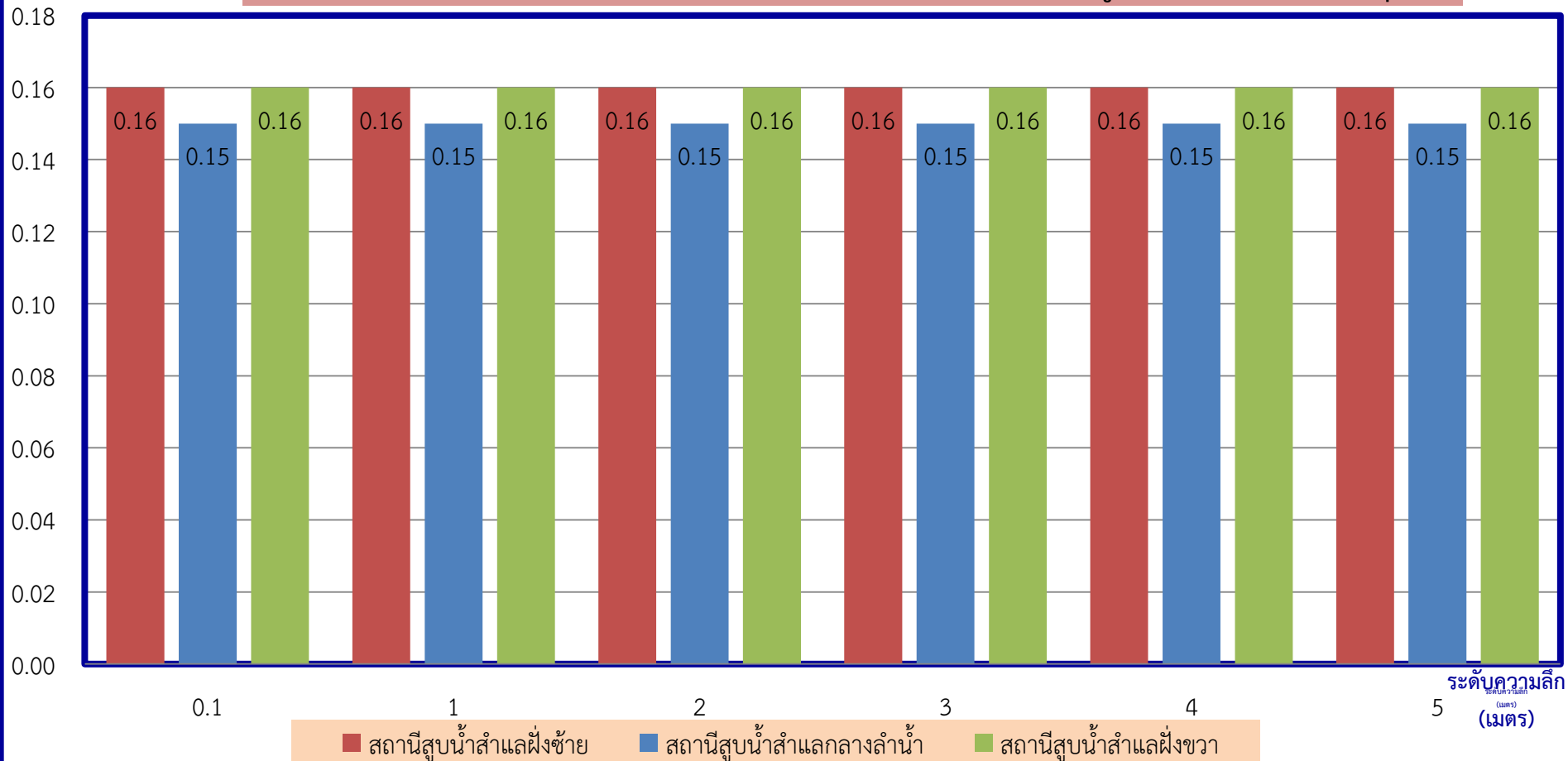
ความเค็ม
(กรัม/ลิตร)

ผลการสำรวจการกระจายความเค็มผิวน้ำ กลางลำน้ำ และ ผิวน้ำที่วัดบัวทอง อ.สามโคก จ.ปทุมธานี



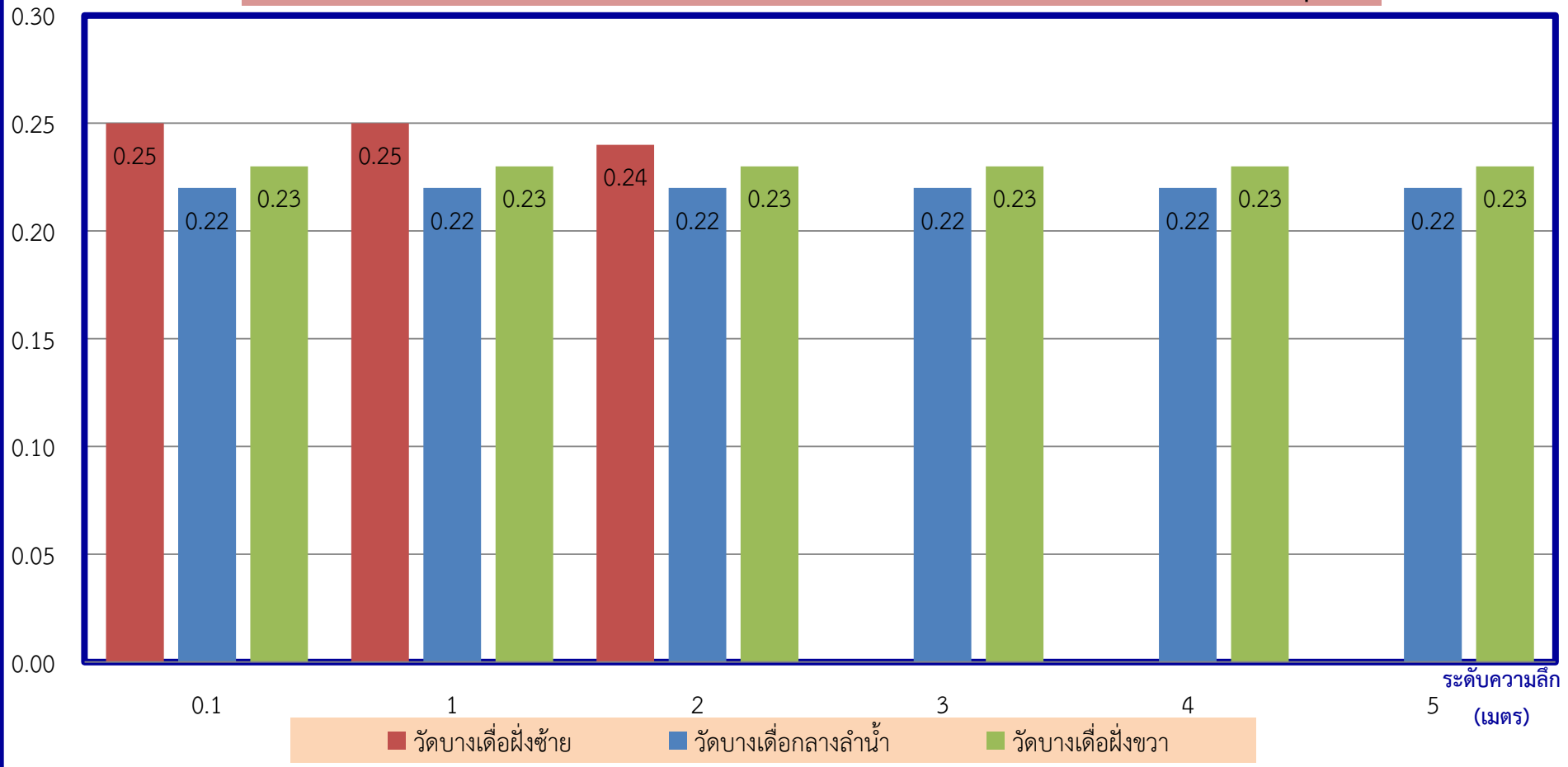
ความเค็ม
(กรัม/ลิตร)

ผลการสำรวจการกระจายความเค็มผิ่งขวา กลางลำน้ำ และ ผิ่งซ้ายที่สถานีสูบน้ำสำแล อ.เมือง จ.ปทุมธานี



ความเค็ม
(กรัม/ลิตร)

ผลการสำรวจการกระจายความเค็มฝิ่งขวา กลางลำน้ำ และ ฝิ่งซ้ายที่วัดบางเตือ อ.เมือง จ.ปทุมธานี



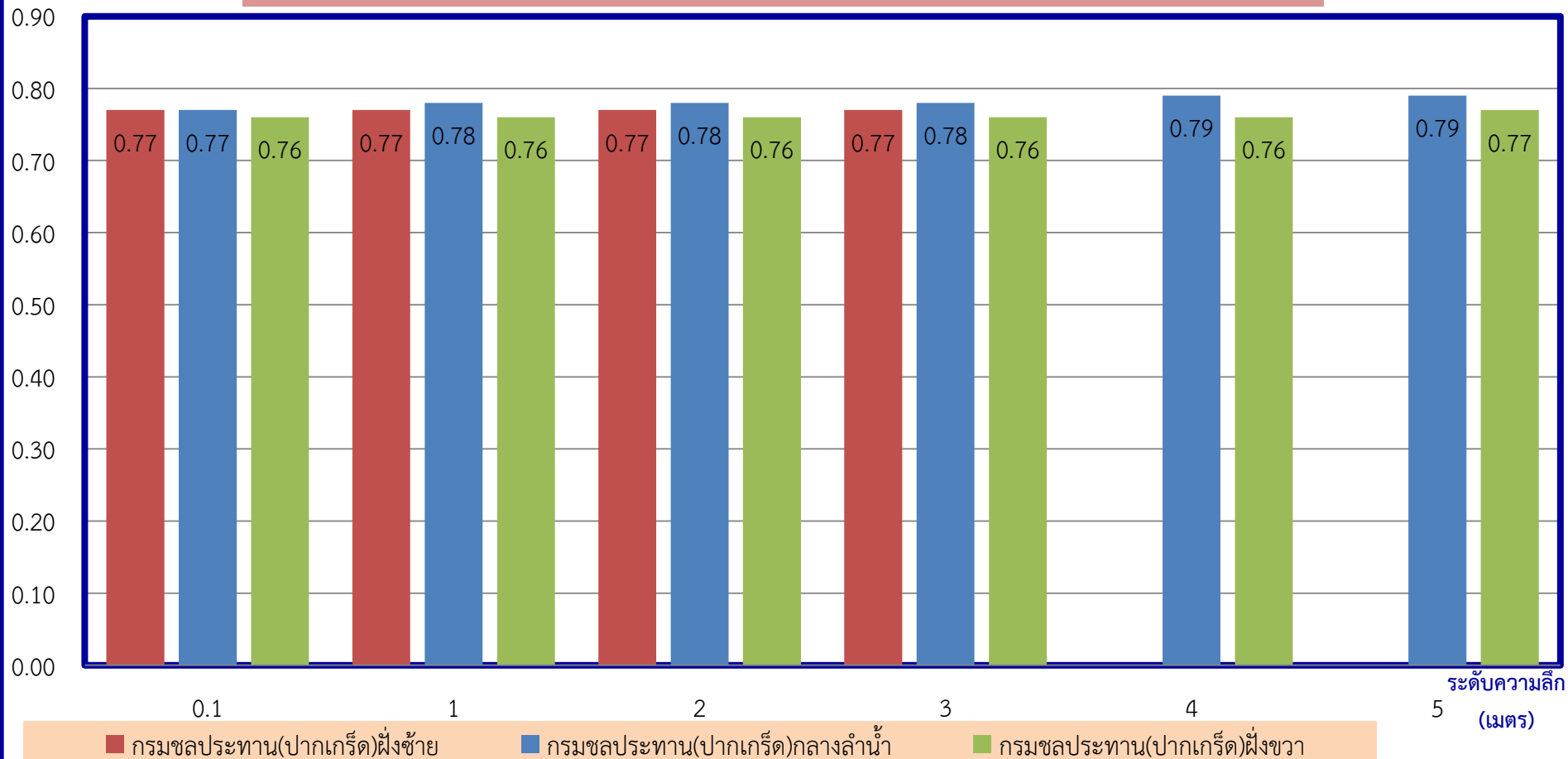
ความเค็ม
(กรัม/ลิตร)

ผลการสำรวจการกระจายความเค็มผิ่ชวา กลางลำน้ำ และ ผิ่ช่ายที่วัดโพธิ์ทองบน อ.ปากเกร็ด จ.นนทบุรี



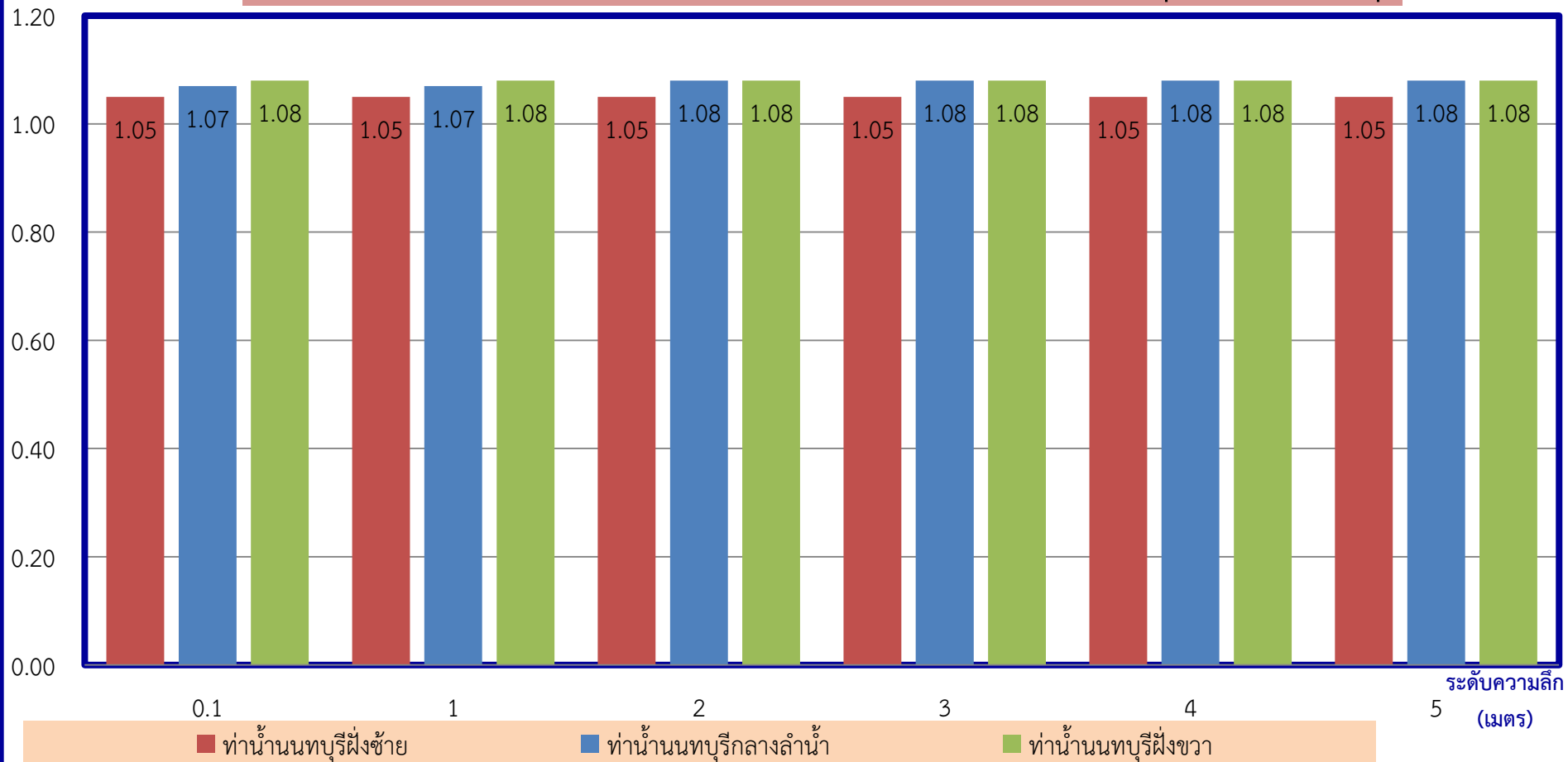
ความเค็ม
กรัม/ลิตร

ผลการสำรวจการกระจายความเค็มฝั่งขวา กลางลำน้ำ และ ฝั่งซ้ายที่กรมชลประทานปากเกร็ด



ความเค็ม
(กรัม/ลิตร)

ผลการสำรวจการกระจายความเค็มผิ่งขวา กลางลำน้ำ และ ผิ่งซ้ายที่ท่าหน้านนทบุรี อ.เมือง จ.นนทบุรี



ความเค็ม
(กรัม/ลิตร)

ผลการสำรวจการกระจายความเค็มฝั่งขวา กลางลำน้ำ และ ฝั่งซ้ายที่กรมชลประทานสามเสน

